

» **Gestão Financeira**

- Contabilidade Geral
- Contabilidade Analítica
- Contas Correntes
- Gestão de Tesouraria
- Gestão de Bancos

» **Gestão Comercial**

- Facturação
- Stocks
- Encomendas

» **Recursos Humanos**

» **Imobilizado**

DESTINATÁRIOS

O LogiWin[®] destina-se às mais diversas actividades e dimensões de Gestão pois caracteriza-se por ser uma solução modular, escalável e totalmente integrada

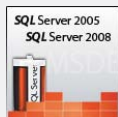
GENERALIDADES

- Desenvolvido sobre SQL Server
- Multi-Empresa, Multi-Filial, Multi-Série e Multi-Utilizador
- Restrições de acesso por Grupos, Níveis e Personalizado
- Interfaces com Excel, Word, Outlook e Acrobat Reader
- Exportação de ficheiro para auditoria fiscal normalizada (SAF-T PT)
- Os módulos específicos são integrados na solução global LogiWin

PLATAFORMAS

O LogiWin corre nas seguintes versões:

- » Windows 2000
- » Windows XP
- » Windows Vista
- » Windows Server 2008



LogiDados

Informática e Serviços, Lda



CONTACTOS

LogiDados - Informática e Serviços, Lda. | Rua Amarelhe, 12 A/C
1750-321 Lisboa | Tel: 21 756 72 10 | Fax: 21 756 72 19
e-mail: geral@logidados.pt | www.logidados.pt

LogiWin[®]
Software de Gestão



» **SOLUÇÕES PARA:**

- ▶ **Gestão de Transportadores**
- ▶ **Gestão de Transitários**
- ▶ **Gestão Financeira**
- ▶ **Gestão Comercial**
- ▶ **Recursos Humanos**
- ▶ **Imobilizado**

LogiWin[®]
Software de Gestão

É uma solução Informática, modular, escalável e totalmente integrada com os diversos módulos do aplicativo.

Caracteriza-se pela facilidade na instalação, simplicidade de utilização, fiabilidade, grande controlo e partilha de informação entre departamentos e os desejáveis ganhos de produtividade que conduzem à confiança dos nossos clientes.

Optar pelo LogiWin é indispensável pela riqueza de informação que este aplicativo disponibiliza aos centros de decisão.

www.logidados.pt

Software LogiWin® Gestão Transportadores



» Destinatários

Este software destina-se ao controlo de Armazém, Encaminhamentos, Expedições, Controlo de Entregas e Facturação.

É constituído pelos módulos de Recolhas, Controlo Cargas em Armazém, Avaliação das Cargas por Rotas/Terminais, Avaliação da quantidades e tipos de Viaturas e/ou Contentores necessários, Encaminhamentos, Expedições, Controlo de Entregas, Controlo de Reembolsos e Facturação (opcional). Criação de lista de Carga para Alfândega, elaboração de D.M.E. e Histórico de D.M.E para Entidades Fiscalizadoras.

» Funcionalidades

» Controlo de Recolhas

- Avaliação das recolhas a efectuar e características das Cargas de modo a efectuar os encaminhamentos dos meios de Recolha.

» Guias de Entrada

- O processo começa com as Guias de Entrada onde registamos as Ordens de Carga/Outros com as Entidades intervenientes, o Destino da(s) Carga(s), as Condições de Transporte, a Natureza e Constituição das mesmas, Rotas/Terminais, Identificação (opção) da Tarifa de Intervenção (geral ou outras) com vista à Facturação Automática em função do perfil de cada Linha/Carga/Cliente, etc.

» Guias de Entrada/Transporte

- As Guias de Entrada/Transporte possibilitam a emissão (opção) de uma Guia de Transporte para acompanhamento da Carga ou mesmo com a função de Venda a Dinheiro
- É possível utilizar uma Guia de Transporte elaborada manualmente pelo motorista bem como registar outros números de identificação, pelos quais as Cargas também são identificadas/geridas, como sejam a v/Referência, CMR, DME, DU, etc.

» Expedições

- Os Enchimentos, completos ou de grupagem, dão automaticamente origem às Expedições que não são mais do que o Transporte propriamente dito, quer ele seja por via Aérea, Terrestre, Ferroviária ou Marítima.

» Enchimentos - Piking List » Afectação de Viaturas/Contentores

- As Cargas ficam assignadas a uma Rota/Terminal de Destino de forma a avaliar as características dos meios de transportes necessários: Viaturas/Contentores e reactivos tipos: Rebaixado, Porta-paletes, Opentop, etc.

» Fecho de Expedições

- Conclusão da intervenção do transportador e respectivo "fecho" da Expedição, com o controlo de cobranças das Vendas a Dinheiro, Reembolsos, Km percorridos, gastos dos motoristas (para Contabilidade/Outros), tempos de viagem, (para Vencimentos) e eventuais registos de Incidências.

» Modos de Débitos das Intervenções

- Para cada Carga é indicado se existe ou não débito e qual o modo: Guia de Remessa, Factura ou Venda a Dinheiro ou outro;
- Os débitos das intervenções podem compreender uma pré-facturação (opcional) a definir com a Entrada da Carga;
- Nos débitos de intervenções utilizamos vários tipos de tabelas: com valores unitários fixos/outros; actuando dinamicamente em função do cruzamento do Código Postal do Expedidor com o Código Postal do Destinatário (Opcional) para a obtenção de "País-Região/Coroa". Cada uma contém Escalões aos quais estão associados os seguintes "tipos" de limites: diversos tipos de "Pesos"; por M3; por n.º Paletes; por Valor da carga (para efeito do cálculo de Seguro ou outro); por valor Reembolso (para cálculo comissões); por Remessa, etc.

» Facturação

- A Facturação, Contas Correntes, Contabilidade Geral e Analítica (opcional) são geradas automaticamente a partir de pré-facturação (opcional) permitindo a introdução de vários filtros/configurações
- O transporte de uma Carga pode originar um débito ou vários transportes podem originar um débito agrupado
- A integração na área financeira é on-line e totalmente transparente para os utilizadores porque é baseada em múltiplas configurações de parâmetros dinâmicos
- Possibilidade da elaboração de Facturas não relacionadas com a actividade do Transportador

» Manutenção de Custos / Fechos de Processos

- Introdução de Custos em Provisório e/ou Definitivo identificando a Viagem (Expedição) ou especificando determinada Carga (Guia de Entrada), podendo introduzir Custos Especificos a uma Carga ou por distribuição automática pelas Cargas da Expedição de modo a apurar a rentabilidade obtida com cada Posição.

» Análises de Rentabilidades

- Possibilita apurar rentabilidades a nível de Viagens ou Detalhada por cada Carga (Posição) ou ainda pelas diversas Naturezas de débitos
- Análises de rentabilidades agrupadas por: Origens, Destinos, Clientes, Terminais, Filiais, Linha de Tráfego, Países, Condições de Transporte, Viaturas, Projectos e outros

» Controlo Comercial

- Elaboração de Propostas, Agendas, Marcação de Visitas, Relatórios, Estatísticas de Vendedores, Estatística da efectivação de negócios e outros

Solução Empresarial Integrada para Transitários / Transportadores Distribuição, Nacional e Internacional (Aérea Terrestre e Marítima)

ARMAZÉM	ENTRADAS	ANÁLISE DESTINOS	SALIDAS/DISTRIBUIÇÃO	ENTREGAS/OUTROS
<ul style="list-style-type: none"> - Pedidos - Manutenção Nacional - Recolhas - Análises 	<ul style="list-style-type: none"> - p/ Exportação - Nacional - de Importação - p/ Armazenagem 	<ul style="list-style-type: none"> - Disponibilidades - Disponibilidades Contentores - Afectação Viaturas - Picking/Enchimentos 	<ul style="list-style-type: none"> - Gerar Saídas - Gerar Processos/Posições - Emissão Documentos - Controlo Encaminhamentos 	<ul style="list-style-type: none"> - Controlo de Entregas - Registo de Incidências - Controlo de Reembolsos - Inventários
TRAFFEGO	OPERACIONAIS	FACTURAÇÃO/CONTABIL.	FECHO PROCESSOS	
<ul style="list-style-type: none"> - Visitas - Tarifas Gerais - Tarifas Personalizadas - Tarifas Carga Aérea - Tarifas Distribuição - Propostas - Mailings/Outros - Relatórios - Acompanhamento 	<ul style="list-style-type: none"> - Caertas de Porte - Abertura de Processos - Gerar Processos - Abertura de Posições - Gerar Posições - Validar Propostas - Movim. Bordereau - Movim. F.C.R. - Movim. C.I.M.R. 	<ul style="list-style-type: none"> - Movimentos p/Facturação - Gerar Facturas - Emissão Facturas e Emissão F.C.R. - Emissão C.M.R. - Emissão Avisos Fecho - Declaração Exportação - A-Meta - Provas Pagamento/Reembolsos 	<ul style="list-style-type: none"> - Custos Prov./Definitivos - Rentabil. Processos/Posições - Análise de Processos - Análise de Posições - Análise por Rúbricas - Análise Plurianuais - Análise Diversas - Evoluções - Situação de Processos 	
FINANCEIRO	TESOURARIA	PESSOAL/VENCIMENTOS	IMOBILIZADO	
<ul style="list-style-type: none"> - Movimentos Gerais - Tratamento do IVA - Compromissos Fiscais - Recapitulativos - Balanços - Fecho de Ano 	<ul style="list-style-type: none"> - Controlo Orçamental - Controlo Saldos - Controlo Créditos - Recebimentos Clientes - Pagam. Fornecedores - Conferências Bancárias 	<ul style="list-style-type: none"> - Gestão Pessoal - Cálculo Salário - Pagamentos - Controlo de Impostos - Declarações de Rendimentos - Quadros Pessoal 	<ul style="list-style-type: none"> - Manutenção Bens - Amortizações - Reavaliações - Abates - Mapas Oficiais - Outros 	





Software LogiWin® Gestão Transportadores

GENERALIDADES

- Módulo integrado na solução global LogiWin
- Desenvolvido sobre SQL Server
- Multi-Empresa, Multi-Filial, Multi-Série e Multi-Utilizador
- Restrições de acesso por Grupos, Níveis e Personalizado
- Interfaces com Excel, Word, Outlook e Acrobat Reader
- Exportação de ficheiro para auditoria fiscal normalizada (SAF-T PT)

DESTINATÁRIOS

- » Transportes e Distribuidores:
 - Gestão e Controlo de Armazém
 - Expedições
 - Controlo de Cargas
 - Facturação

Este software destina-se ao controlo de Armazém, Encaminhamentos, Expedições, Controlo de Entregas e Facturação.

É constituído pelos módulos de Recolhas, Controlo Cargas em Armazém, Avaliação das Cargas por Rotas/Terminalis, Avaliação da quantidades e tipos de Viaturas e/ou Contentores necessários, Encaminhamentos, Expedições, Controlo de Entregas, Controlo de Reembolsos e Facturação (opcional). Criação de lista de Carga para Alfândega, elaboração de D.M.E. e Histórico de D.M.E para Entidades Fiscalizadoras.



Software LogiWin® Gestão Transportadores

Interliga-se com o módulo Transitário de forma a globalizar num único aplicativo o Tráfego Nacional, Importação, Exportação e o Internacional.

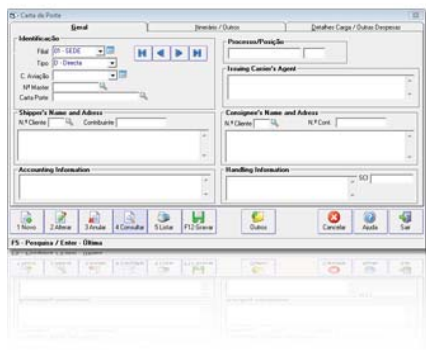
Possibilita controlar a todo o momento as situações da Carga bem como efectuar a rastreabilidade da mesma através dos diversos “estados”, entre outros: a Recolher; Disponível; a Carregar; em Trânsito e finalmente Entregue ao Destinatário, bem como registar eventuais incidências ocorridas durante as diversas etapas do transporte. A todo o momento “monitoriza” a situação de qualquer Carga inviabilizando situações fora de controlo.

Está totalmente integrado com os módulos Comercial e Financeiro com principal destaque para a total transparência da integração com os módulos de Contas Correntes, Contabilidade Geral, Analítica e Tesouraria.

Gera Guias de Entrada automaticamente a partir de Processos/Posições do módulo de Transitários.

Qualquer módulo do LogiWin trabalha com o conceito de multi-filial e emissão de documentos em multi-séries.

Funcionalidades:

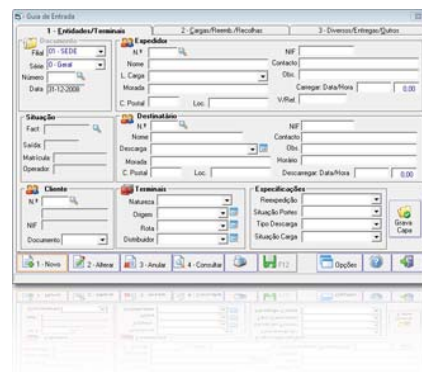


» Controlo de Recolhas

- Avaliação das recolhas a efectuar e características das Cargas de modo a efectuar os encaminhamentos dos meios de Recolha.

» Guias de Entrada

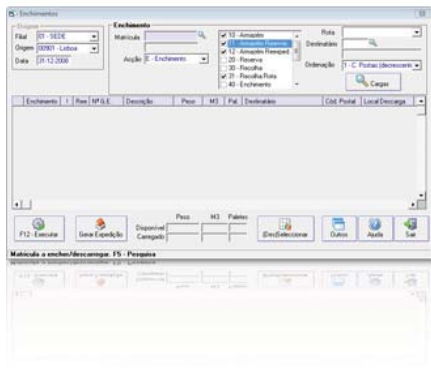
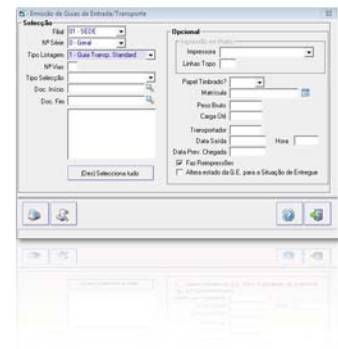
- O processo começa com as Guias de Entrada onde registamos as Ordens de Carga/Outros com as Entidades intervenientes, o Destino da(s) Carga(s), as Condições de Transporte, a Natureza e Constituição das mesmas, Rotas/Terminais, Identificação (opção) da Tarifa de Intervenção (geral ou outras) com vista à Facturação Automática em função do perfil de cada Linha/Carga/Cliente, etc.



Funcionalidades:

» Guias de Entrada/Transporte

- As Guias de Entrada/Transporte possibilitam a emissão (opção) de uma Guia de Transporte para acompanhamento da Carga ou mesmo com a função de Venda a Dinheiro
- É possível utilizar uma Guia de Transporte elaborada manualmente pelo motorista bem como registar outros números de identificação, pelos quais as Cargas também são identificadas/geridas, como sejam a v/Referência, CMR, DME, DU, etc.

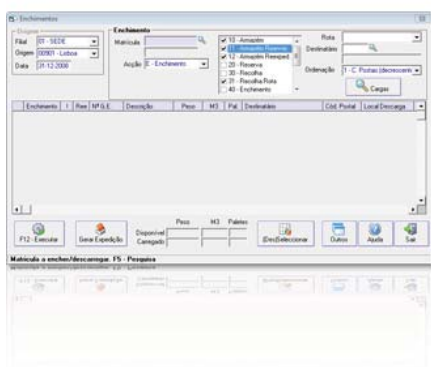


» Enchimentos - Piking List » Afectação de Viaturas/Contentores

- As Cargas ficam assignadas a uma Rota/Terminal de Destino de forma a avaliar as necessidades e características dos meios de transportes necessários, (Viaturas e/ou Contentores) e permitir os respectivos Encaminhamentos e desta forma constituir dinamicamente o Piking list
- Avaliação dos meios de transportes necessários em função da caracterização das Cargas avaliadas em capacidade de M3, tonelagem, n.º de paletes, etc, ou mesmo pelo tipo de viatura solicitada, como seja rebaixado, com porta-paletes e outros

» Expedições

- Os Enchimentos, completos ou de grupagem, dão automaticamente origem às Expedições que não são mais do que o Transporte propriamente dito, quer ele seja por via Aérea, Terrestre, Ferroviária ou Marítima. Uma expedição constitui um "processo" para efeitos de análise de negócio e através do qual se integra no módulo de Transitários



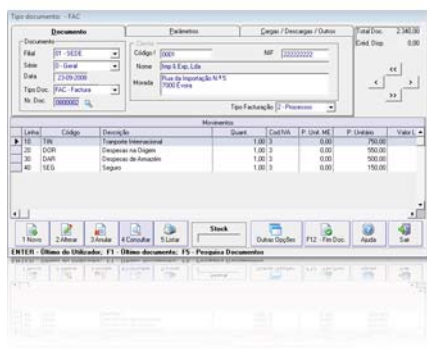
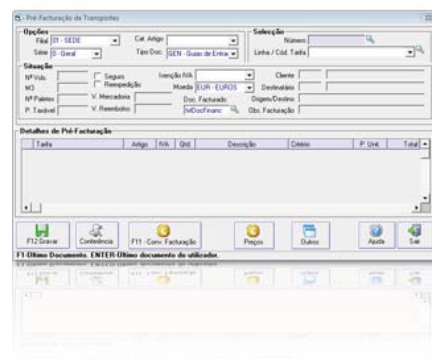
» Fecho de Expedições

- Conclusão da intervenção do transportador e respectivo "fecho" da Expedição, com o controlo de cobranças das Vendas a Dinheiro, Reembolsos, Km percorridos, gastos dos motoristas (para Contabilidade/Outros), tempos de viagem, (para Vencimentos) e eventuais registos de Incidências.

Funcionalidades:

» Modos de Débitos das Intervenções

- Para cada Carga é indicado se existe ou não débito, qual o modo de débito (Guia de Remessa, Factura ou Venda a Dinheiro) e a respectiva entidade pagadora
- Os débitos das intervenções podem compreender uma pré-facturação a definir com a Entrada da Carga/outra muito útil para a emissão automática das Vendas a Dinheiro a enviar juntamente com as Expedições
- Nos débitos de intervenções utilizamos indistintamente 2 tipos de tabelas: uma com valores unitários fixos/outros; outra actuando dinamicamente em função do cruzamento do Código Postal do Expedidor com o Código Postal do Destinatário (Opcional) para a obtenção de "País-Região/Coroa". Cada uma contém Escalões aos quais estão associados os seguintes "tipos" de limites: diversos tipos de "Pesos"; por M3; por n.º Paletes; por Valor da carga (para efeito do cálculo de Seguro ou outro); por valor Reembolso (para cálculo comissões); por Remessa, etc.

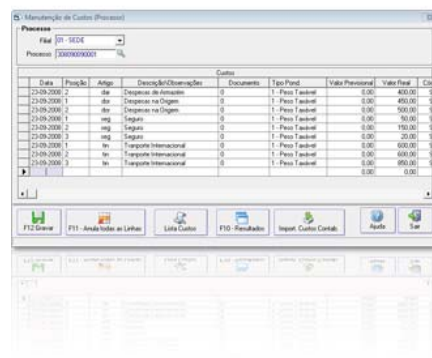


» Facturação

- A Facturação, Contas Correntes, Contabilidade Geral e Analítica (opcional) são geradas automaticamente a partir de pré-facturação (opcional) permitindo a introdução de vários filtros/configurações
- O transporte de uma Carga pode originar um débito ou vários transportes podem originar um débito agrupado
- A integração na área financeira é on-line e totalmente transparente para os utilizadores porque é baseada em múltiplas configurações de parâmetros dinâmicos
- Possibilidade da elaboração de Facturas não relacionadas com a actividade do Transportador

» Manutenção de Custos / Fechos de Processos

- Introdução de Custos em Provisório e/ou Definitivo identificando a Viagem (Expedição) ou especificando determinada Carga (Guia de Entrada), podendo introduzir Custos Específicos a uma Carga ou por distribuição automática pelas Cargas da Expedição de modo a apurar a rentabilidade obtida com cada Posição.



Funcionalidades:

» Análises de Rentabilidades

- Possibilita apurar rentabilidades a nível de Viagens ou Detalhada por cada Carga (Posição) ou ainda pelas diversas Naturezas de débitos
- Análises agrupadas por: Origens, Destinos, Clientes, Terminais, Filiais, Linha de Tráfego, Países, Condições de Transporte, Viaturas, Projectos e outros

The image shows two overlapping screenshots of the LogiWin software interface. The top-left screenshot displays a detailed report titled 'Análise de Rentabilidade - Transporte Interno 2008', featuring various data tables and summary statistics. The top-right screenshot shows a 'Resumo de Rendimentos da Empresa 2008' with a table of financial data. The bottom-left screenshot shows a 'Resumo de Rendimentos da Empresa' with a table of financial data. The bottom-right screenshot shows a 'Resumo de Rendimentos da Empresa' with a table of financial data.



» Controlo Comercial

- Elaboração de Propostas, Agendas, Marcação de Visitas, Relatórios, Estatísticas de Vendedores, Estatística da efectivação de negócios e outros

